

**Společnost CTIBŮREK VÝTAHY s.r.o.
si Vám dovoluje nabídnout**

Řídicí systém pro výtahy VIPER



ZÁKLADNÍ POPIS SYSTÉMU

- Ü řízení výtahu do 16 stanic s potvrzením voleb a možností rozšíření počtu vstupů
- Ü propojení výtahů „Duplex“, možnost nastavení prioritního výtahu
- Ü řízení pro jednorychlostní, dvourychlostní a regulovaný pohon
- Ü diagnostika stavu frekvenčního měniče
- Ü komunikace s kabinovým modulem po sběrnici CAN (rozhraní pro CAN integrováno na desce)
- Ü výstup na multifunkční displeje (jsou podporovány výrobky TTC a displej Termit)
- Ü spínání kabinového světla pro jakékoli napětí, plynulé nastavení doby svícení 0 s – 99 hod
- Ü 4 nezávislé odbočky bezpečnostního okruhu se samostatnou kontrolou a signalizací
- Ü ovládání revizní jízdy tlačítky z desky řízení nebo z kabiny
- Ü automatické inteligentní dobíjení záložního akumulátoru pro nouzovou signalizaci a osvětlení
- Ü měření teploty v rozvaděči nebo teploty ve strojovně
- Ü automatické vyřazování trvale sepnutých tlačítek voleb v kabině i v nástupišti (stisknuté tlačítko neblokuje provoz)
- Ü nastavení blokace jednotlivých pater
- Ü nastavení maximálního povoleného počtu požadavků z kabiny i z nástupiště
- Ü nastavení denního a nočního režimu akustické signalizace příjezdu klece do stanice
- Ü zálohovaný obvod reálného času
- Ü kontrola intervalu pro odborné prohlídky
- Ü zálohovaný zápis chyb s údajem o datu a čase, ve kterém k události došlo
- Ü dvoumístný LED displej na desce pro zobrazení polohy kabiny a pro zobrazení kódu chyb
- Ü evidence přístupů do systému servisními pracovníky včetně data a času přístupu
- Ü časové přepínání dvou režimů parkování, požární sjezd
- Ü počítadlo jízd pro celkový i dílčí počet jízd (příprava pro počítadlo jízd do jednotlivých stanic)
- Ü informace o stavu výtahu pomocí SMS zpráv
- Ü do konce roku 2008 bude volitelnou součástí desky komplexní obousměrná správa výtahu pomocí zabudované GSM brány umožňující dálkovou diagnostiku a nastavení parametrů výtahu

VIPER je univerzální řídicí systém pro lanové výtahy vytvořený na základě dlouholetých osobních zkušeností, požadavků montérů, servisních pracovníků a odběratelů. Velmi snadné nastavování a diagnostika. Přístup do systému servisní jednotkou, základní diagnostika přímo na desce. Pomocí servisní jednotky možno klonovat či zálohovat nastavení systému a upgrade firmware. Příprava pro vzdálenou správu a monitoring. Několik variant propojení do duplexního režimu. Díky modernímu CAN rozhraní je minimalizován počet vodičů po šachtě a v závěsném kabelu. Zobrazovače na nástupištích jsou připojeny jen po třech vodičích. Připojení voleb plochým vodičem 10 pin s nářezovými konektory nebo samostatnými vodiči. Zapojení plochého kabelu odpovídá zažitému standardu výrobců tlačítek. Rozváděče jsou dodávány včetně zálohovaného zdroje, který pokryje i spotřebu GSM brány. Používáme kvalitní frekvenční měniče s výtahovým softwarem. U výtahů do 750 kg nosnosti a rychlosti 0,7m/s zaručujeme přesné zastavování i bez zpětné vazby (dodávka na přání). Měnič a řídicí systém je dodáván v nastavení, které zaručuje bezproblémové uvedení do provozu s minimálními nároky na montéra. U prvních kusů bezplatná asistence našeho technika při uvedení do chodu. U dalších kusů technická podpora, bezplatné aktualizace software a návodu. Systém je dodáván jako kompletní rozváděč na míru dle požadavků zákazníka, a to včetně výkresové dokumentace, návodu k použití a prohlášení o shodě. Součástí dokumentace je zpráva o výsledcích zkoušek EMC, elektrické bezpečnosti a vyjádření ITI k zapojení.

HLAVNÍ PŘEDNOSTI

- § vysoká provozní spolehlivost, bezkontaktní spínání
- § pokročilá detailní diagnostika pomocí cenově dostupné servisní jednotky
- § vysoká univerzálnost, snadné uživatelské přizpůsobení libovolným periferiím
- § příprava pro plnou dálkovou správu a monitoring
- § snadné klonování nastavení pomocí ukládání souborů nastavení do servisní jednotky
- § možnost manuálního ovládání každého výstupu (pro servis)
- § možnost náhrady libovolného vstupu či výstupu v případě poruchy, bez nutnosti opravy
- § podpora více typů zobrazovačů
- § rozšířené možnosti informačních textů o stavu výtahu, pokud je v nástupištích použit display Termit
- § jednoduchý a bezplatný upgrade firmware (novou verzi obdržíte mailem a pomocí servisní jednotky aktualizujete na libovolnou verzi)
- § veškeré události jsou opatřeny údajem o času, datu a podlaží
- § evidence příchodů servisních pracovníků (jméno, datum, čas)
- § možnost hlídání provedení odborné prohlídky
- § možnost zapnutí simulace voleb pro důkladné otestování po montáži nebo opravě
- § možnost uspokojit téměř veškeré požadavky zákazníka na chování systému
- § zaručujeme úpravy software požadované změnou norem, a to i zpětně
- § systém má dostatečnou kapacitu pro další rozvoj, současně pracujeme na rozšíření funkcí dle požadavků jednotlivých společností a zákazníků

DALŠÍ VÝHODY A MOŽNOSTI

- Ø nezávislá komunikační linka pro propojení řídicích desek do duplexu
- Ø konektor pro přímé řízení frekvenčního měniče
- Ø výstup na digitální zobrazovače (jsou podporovány i výrobky TTC)
- Ø přímé bezkontaktní spínání střídavých stykačů 48V
- Ø bezkontaktní spínání signálek indikace směru ve stanicích
- Ø bezkontaktní spínání odkláněcího magnetu (až 10 A), funkce pro snižování napětí OM na požádání.
- Ø sledování 4 odboček bezpečnostního okruhu
- Ø kontrola napájení bezpečnostního okruhu
- Ø řízení automatických dveří (jedno i dvou povelových)
- Ø sledování signálu vážení kabiny (zatíženo, plně zatíženo, přetíženo)
- Ø přepínání nouzového osvětlení
- Ø kontrola překročení teploty motoru, měření teploty v rozváděči, ukládání max. a min. teploty
- Ø kontrola překročení doby jízdy
- Ø kontrola stavu stykačů
- Ø nastavitelný počet gongů při stisku tlačítka v kabině nebo nástupišti v tom případě, kdy kabina je ve zvoleném podlaží
- Ø 5 univerzálních programovatelných vstupů, pro celou řadu funkcí, včetně funkce náhrady kteréhokoliv poškozeného vstupu
- Ø 5 univerzálních programovatelných výstupů

- Ø 2 analogové vstupy, z toho jeden pro měření teploty
- Ø obvod reálného času, který udržuje údaj o čase a datu
- Ø rozhraní pro servisní jednotku s textovým LCD displejem pro nastavování systému, čtení chyb a diagnostiku závad, možnost aktualizace firmware
- Ø možnost nastavení časově omezeného gongu, možnost nastavení dvou režimů parkování – normální a časově ohraničené
- Ø v případě přání lze nastavit možnost zamezení přístupu do systému neautorizovanou osobou
- Ø evidence přístupů do systému: řídicí deska sdělí datum čas a jméno technika (eviduje 50 posledních přístupů)
- Ø evidence přístupů jednotkou, z každé jednotky lze stáhnout seznam navštívených výtahů. Eviduje se datum, čas a název výtahu. Slouží ke kontrole servisních pracovníků.

SERVISNÍ JEDNOTKA PRO SYSTÉM VIPER



Servisní jednotka je vybavená 4 řádkovým zeleně podsvíceným LCD displejem a je zabudována do odolného kovového krytu. Její napájení je zajištěno z přípojného konektoru v rozváděči.

Jednotka obsahuje zálohovanou paměť, do které lze ukládat soubory nastavení, aktualizací firmware nebo protokolů o chybách. Lze z ní vyčíst chyby s informací o datumu, čase (s přesností na 1s) a patře, kde k chybě došlo. Pomocí servisní jednotky se také provádí nastavení všech parametrů najednou ze souboru nebo lze nastavení uložit do pojmenovaného souboru. Lze s ní také provádět diagnostiku všech výstupů z desky, linky CAN a linky duplexu. Také je možné vypnout a zapnout volby na nástupišti nebo v kabině, zjistit počet jízd, provozní čas stroje. Jednotkou lze také velmi snadno ručně měnit veškeré nastavitelné parametry rozváděče. Pomocí ní se také velmi snadno a bezpečně provádí aktualizace firmware rozváděče, je možné mít v servisní jednotce uloženo i několik souborů a různých verzí firmware. Struktura všech servisních a nastavovacích menu je velmi přehledně hierarchicky členěna, ovládání je velmi podobné práci s mobilním telefonem.

Pomocí zdarma dodaného programu pro PC (Windows) lze ze servisní jednotky stahovat a na HDD PC ukládat soubory s nastavením. Do servisní jednotky lze z PC uložit soubory s nastavením a soubory s aktualizací pro rozváděč. Program také umožňuje uložení stažených chyb do PC ve formě čitelných textových výpisů pro další zpracování. Také lze pomocí tohoto programu aktualizovat firmware v samotné servisní jednotce. Aktualizace firmware jsou bezplatně ke stažení na stránkách podpory:

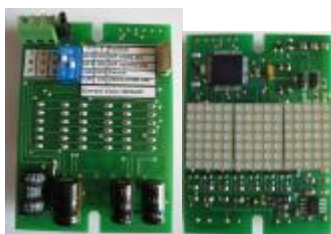
www.cvytahy.cz/elektro.html

Celková koncepce systému je široká variabilita nasazení, snadná a pohodlná údržba, jednoduchá montáž a nastavení, minimum vodičů po šachtě a na kabině, vzdálená správa, účinné předcházení poruchovým stavům. Vzdálená diagnostika odhalí a oznámí většinu závad dřív, než si uživatelé všimnou, že výtah vyžaduje opravu či seřízení. Systém byl 18 měsíců ve zkušebním provozu na 15-ti patrové budově a v současnosti je úspěšně provozován již na 70 - ti výtazích v Praze.

Případným zájemcům nabízíme:

- seznámení s výrobky na místě v našem vývojovém a montážním středisku
- bezplatné proškolení vedoucích montérů
- při prvním ožívání systému bezplatná asistence našeho technika

DISPLEJ TERMIT



Displej TERMIT je moderní zobrazovací prvek, který je schopen zobrazovat směr jízdy, polohu kabiny a nápisy informující o stavu výtahu. Je použitelný se všemi typy rozváděče VIPER a řídicími systémy TTC. Displej se připojen po třech vodičích a je možno jej osadit do všech podlaží. Jeho rozměry umožňují bezproblémovou zástavbu do původních krabiček přivolávačů, místo původní směrové signalizace. Texty, šipky i znaky jsou posouvány na displeji plynule. Displej je kompatibilní s řídicími systémy TTC. Displeje Termit jsou schopné zobrazit celou řadu informací vyjadřujících okamžitý provozní stav výtahu s číslem (znakem) podlaží, a to se všemi rozvaděči typu VIPER..

Příklad vysílaných textů:

Přetížená kabina.

Chyba - otevřené dveře xx v patře.

Nenastupujte do kabiny, provádíme údržbu.

Čekejte, probíhá srovnávací jízda.

Aktivován požární sjezd (střídá se s číslem patra).

Aktivováno výhradní ovládání z kabiny (střídá se s číslem patra).

Výtah blokován xx v patře.

Výtah v požárním režimu, nepoužívat.

Překážka při zavírání dveří kabiny v xx patře.

Výtah mimo provoz chyba xx.

Směr a rychlost posuvu, popřípadě jeho vypnutí, lze libovolně nastavit.

Příznivá cena a snadná montáž předurčují tento zobrazovač k použití do všech stanic.

Vedoucí projektu: Peleška Michal

tel.: 724 041 073

Email: peleska@cvytahy.cz

Vedoucí programátor: Bříza Radek

tel.: 736 177 739

Email : cvytahy@cvytahy.cz

CTIBŮREK VÝTAHY s.r.o.

Na mokřině 38

130 00 Praha 3

tel: 241 724 600

fax: 241 724 599

www.cvytahy.cz/elektro.html

email: cvytahy@cvytahy.cz